



# 超高亮度 LED光源



赛因普诺大功率、超高亮LED光源由25粒超高亮度的LED灯珠组成，其选用业界最明亮最高性能的美国CREE芯片，实现了极高驱动电流下达到极高功效的完美结合，是高速图像处理应用的理想光源。

我们采用特殊的散热结构，解决了超高亮光源不能长时间工作的问题。另外我们提供多个透镜角度的选择以满足不同距离、不同视野的需求。

HLS系列光源由LED光源、光源控制器、连接线、电源线四部分组成，提供高亮度、无频闪LED均匀照明，是我公司为高速成像研发的配套光源。

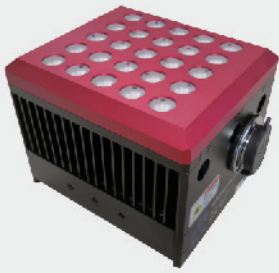


LED光源



光源控制器





250W高亮光源



100W双头高亮光源

## 产品特点:

- ✓ 透镜角度15°、30°可选
- ✓ 航空接头, 安全可靠
- ✓ 驱动电源数字显示, 使用方便
- ✓ 可以提供特殊定制

## 产品参数:

参 数 型 号	HLS-15	HLS-30	HLS-50D
功 率	250W	250W	50W
颜 色	白 色	白 色	白 色
色 温	6500K	6500K	6000K
照度 (Lx) *C	100000以上	88000以上	42000以上
光斑直径 (cm)	20以上	25以上	12以上

\*距离光源1米处



010-80414615



北京市顺义区后沙峪绿地启航国际9号楼501



www.sinda-vi.com